

CRÊPERIE
AUX DEUX CLEFS
 M Ulrich
 36 rue Principale
 68116 GUEWENHEIM
 Tél. 03 89 82 59 68
 raymond.ulrich@orange.fr
 Ferme lundi, mardi soir, samedi midi
 et dimanche midi



RESTAURANT
DE LA GARE
 M et Mme Seidel
 2 rue de Soppe
 68116 GUEWENHEIM
 Tél. 03 89 82 51 29
 Fax. 03 89 82 84 62
 Ferme mardi soir et mercredi



HÔTEL
AU VIEUX TILLEUL
RESTAURANT LA MARMITE
 M et Mme Fichter
 6 Grand Rue 68780 SENTHEIM
 Tél. 03 89 82 88 44
 Fax 03 89 82 82 85
 contact@restaurant-a-la-marmite.fr
 www.restaurant-a-la-marmite.fr
 Ferme dimanche soir et lundi



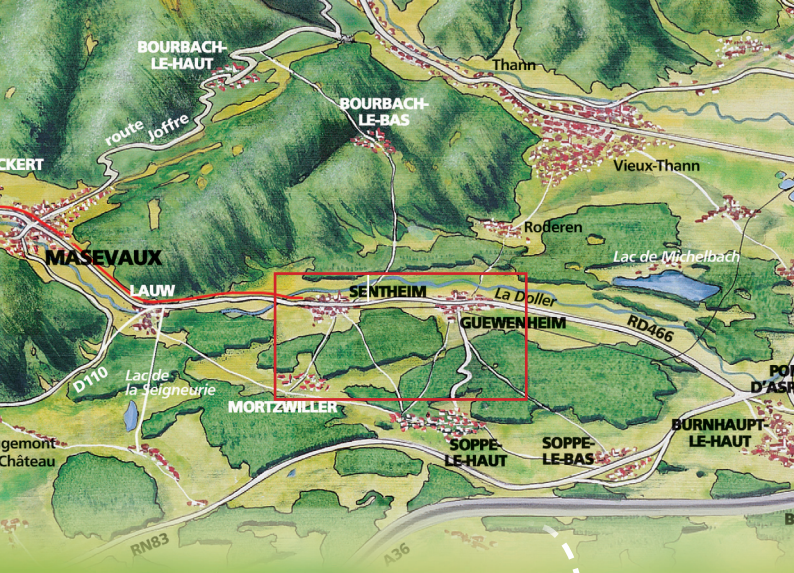
Se restaurer

TRAIN THUR DOLLER ALSACE
 1 rue Latouche BP 90 192
 68703 CERNAY Cedex
 Tél. 03 89 82 88 48 / 06 04 46 48 60
 ttda@train-doller.org
 www.train-doller.org

CLUB VOSGIEN DE MASEVAUX-NIEDERBRUCK
 www.club-vosgien-masevaux.fr
MAISON DE LA GÉOLOGIE - MAISON DE LA TERRE
 Place de l'église
 68780 SENTHEIM
 Tél. 03 69 77 12 41
 geologie.sentheim@estivideo.fr
 www.geologie-alsace.fr

MÉTÉO MONTAGNE 3250

! S'informer



Accès au départ du circuit
 Depuis Masevaux, prenez la direction de Mulhouse jusqu'à Senteim, traversez le village et gardez-vous sur le parking place de l'église.

Office de Tourisme
 9 place des Alliés - BP 5 68290 MASEVAUX-NIEDERBRUCK
 Tél. 03 89 82 41 99 - Fax: 03 89 38 01 16
 email: masevaux@hautes-vosges-alsace.fr

www.hautes-vosges-alsace.fr



Crédits photos: OT Masevaux, Marc-Antoine Weber

CIRCUIT PÉDESTRE

HAUTES VOSGES



D'un vallon à l'autre,
 entre la **Doller**
 et le **Soultzbach**

CIRCUIT 1
 4 h • 10,9 km • 90m ↗

CIRCUIT 2
 2 h • 6 km • 53m ↗



D'un vallon à l'autre

Départ

Devant l'église de Sentheim, allez à droite dans la voie sans issue (rue du Chanoine Cetty).

Arrivé à un croisement, tournez à droite et suivez les ▲, direction Mortzwiller.

Traversez une route et continuez dans la rue qui monte. Passez la piste cyclable en suivant toujours les ▲ et continuez tout droit dans la rue des Charbonniers.

Quittez l'asphalte lorsque vous apercevez une grande flèche direction Chapelle Ste-Anne sur votre droite ; suivez alors ces flèches puis les ●.

Quelques centaines de mètres après la Chapelle, arrivé à une croisée des chemins, prenez le chemin direction Mortzwiller et continuez toujours tout droit.

Au croisement avec une route de campagne, continuez sur le sentier "Crête du vallon".

Arrivé à une deuxième route de campagne, contournez les habitations par la gauche en suivant le macadam, rejoignez alors la petite route sur votre gauche balisée direction Guewenheim.

Après avoir marché environ 100m sur cette route, deux options s'offrent à vous...

CIRCUIT 1

Continuez environ 500m tout droit sur la route ; ensuite tournez à gauche sur le grand chemin balisé direction Guewenheim.

Rejoignez le sentier, prenez la direction Guewenheim.

Après la Chapelle, marchez sur la route en gravier direction Guewenheim.

Devant la ligne de chemin de fer, allez à gauche et longez la piste cyclable.

Bifurquez sur la gauche en prenant le chemin "Sentier paillard" et suivez-le jusqu'à rejoindre les direction Sentheim.

Arrivé aux rails de chemin de fer, prenez à gauche le long de la piste cyclable.

Au croisement avec la route, allez à droite, direction Maison de la Géologie, place de l'église.

Tournez à la première à gauche, rue St Georges.

Enfin reprenez la petite rue à droite qui vous ramène place de l'église.

CIRCUIT 2

Prenez le chemin sur votre gauche, direction Sentheim.

Environ 100m plus loin, au croisement, allez à gauche en suivant toujours les direction Sentheim.

Arrivé aux rails de chemin de fer, prenez à gauche, le long de la piste cyclable.

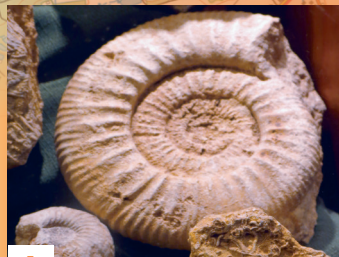
Au croisement avec la route, allez à droite, direction Maison de la Géologie, place de l'église.

Tournez à la première à gauche, rue St Georges.

Enfin reprenez la petite rue à droite qui vous ramène place de l'église.



- A** Site touristique
- Restaurant
- Point de vue



A MAISON DE LA GÉOLOGIE ET DE L'ENVIRONNEMENT - MAISON DE LA TERRE

"Nous vous ferons aimer la terre", tel est le slogan de cette association qui propose des activités toute l'année : des balades à remonter le temps sur des sentiers forestiers de plus de 350 millions d'années, des visites de mines de fer, des découvertes géologiques et floristiques ainsi que des contes de la Terre pour petits et grands. La Maison se visite également pour y découvrir des vitrines d'expositions avec roches et fossiles de la région.



B TRAIN TOURISTIQUE THUR DOLLER ALSACE

Cette ancienne voie ferrée desservait autrefois la vallée de la Doller. Construite en 1869 pour transporter les ouvriers de Sentheim à Cernay, elle fut prolongée jusqu'à Masevaux en 1884 pour aboutir à Sewen en 1901. Dans les années soixante,

le trafic routier devenant de plus en plus important, la SNCF supprime l'autorail le remplaçant par une ligne de bus. Depuis la création de la ligne de chemin de fer touristique, en 1971, d'authentiques locomotives à vapeur tractant des voitures à plates formes en bois circulent à nouveau entre Sentheim et Cernay St-André. Tout au long de l'année, des animations sont proposées telles que le Doller Western, le train Halloween, la visite du Père Noël ou du St-Nicolas, et des trains découvertes sur la vallée sont organisés en juillet et en août.



C CHAPELLE NOTRE DAME DES BOULEAUX

Après la guerre de Trente ans (1618-1648), la légende raconte qu'un laboureur heurta avec sa charrue une statuette de la Vierge, il la déposa à l'église paroissiale mais elle revint miraculeusement dans son champ le lendemain. On décida alors de construire à cet emplacement une chapelle.

Détruite pendant la Révolution, elle est reconstruite entre 1866 et 1868. L'extérieur est orné d'une fresque murale qui retrace l'histoire de la chapelle. À l'intérieur se trouve la statuette légendaire.